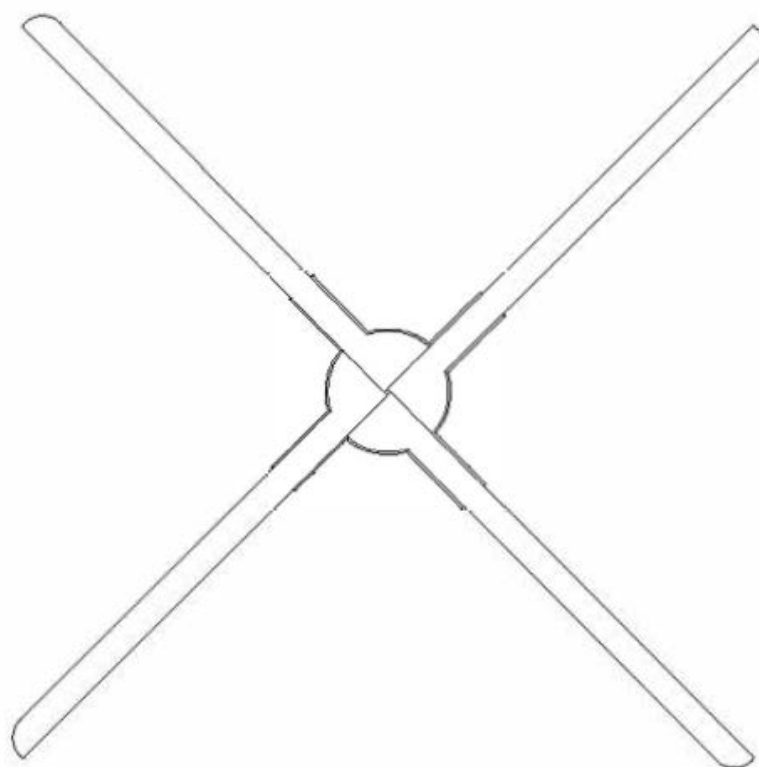


3D 全息屏（A80）



产品使用手册

注意事项	2
设备清单	2
遥控器说明	3
安装说明	4
使用说明	6
1、 接通电源	6
2、 手机 APP 控制	6
3、 遥控器控制	7
4、 云端控制	8
5、 声音输出	9
6、 线控使用	10
7、 开关设备 WIFI	10
8、 重启系统	10
9、 恢复出厂设置	10
10、 实时投屏	10
联屏操作	11
11、 联屏安装	11
12、 联屏上传视频	11
13、 联屏控制	12
故障排除	13
产品规格	13

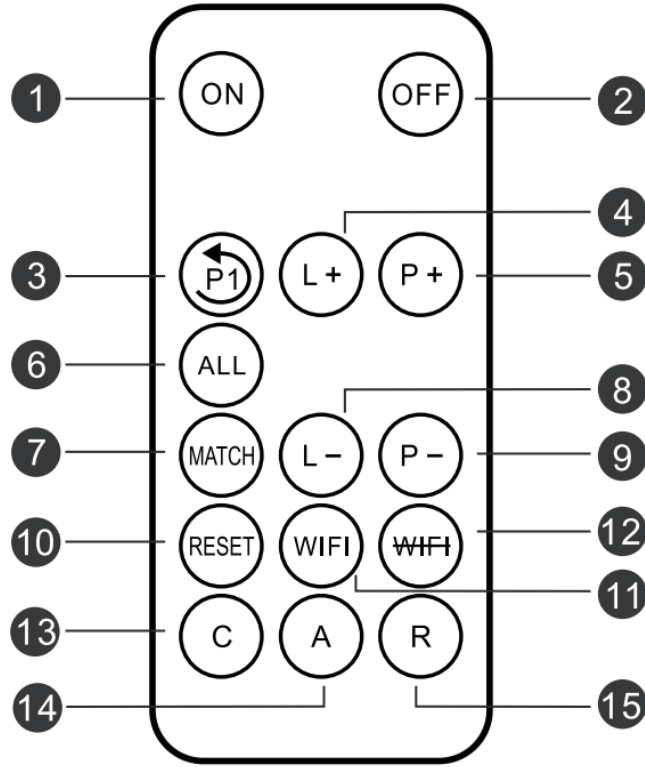
注意事项

- 1、设备安装应远离障碍物，先安装后上电，避免设备扇叶损坏。
- 2、应用时应与设备保持安全距离，高空安装时应确保环境安全，避免伤人。
- 3、请勿擅自拆卸设备，避免造成设备异常。
- 4、注意保养，定期清洁设备。

设备清单

序号	物品	数量
1	主机	1
2	扇叶	4（Ax2, Bx2）
3	电源适配器	1
4	遥控器	1
5	壁挂固定件	1
6	膨胀螺丝	2
7	保修卡	1
8	合格证	1

遥控器说明

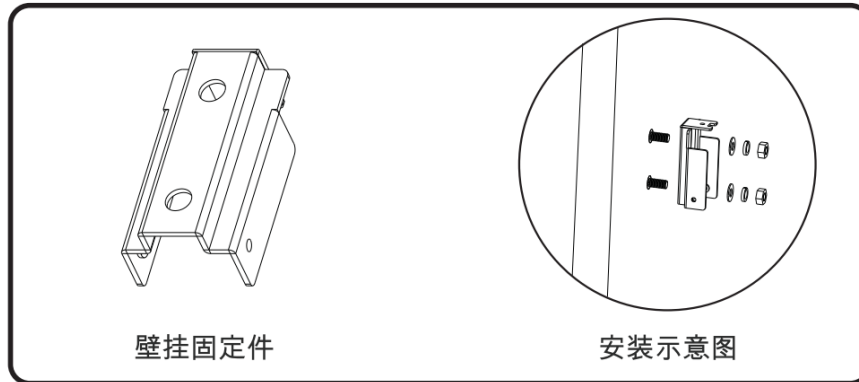


- | | |
|----------------------|----------------------------|
| ① ON: 设备旋转开关 | ⑨ P-: 切换到上一个视频 |
| ② OFF: 设备停止开关 | ⑩ RESET: 重启系统 |
| ③ P1: 返回第一个视频 | ⑪ WIFI: 开启wifi |
| ④ L+: 亮度增加 | ⑫ WIFI : 关闭wifi |
| ⑤ P+: 切换到下一个视频 | ⑬ C: 进入云端模式 |
| ⑥ ALL: 所有主机进入匹配遥控器状态 | ⑭ A: 可连接app模式, 断开云端和路由模式 |
| ⑦ MATCH: 匹配遥控器 | ⑮ R: 进入路由模式 |
| ⑧ L- : 亮度减少 | |

安装说明

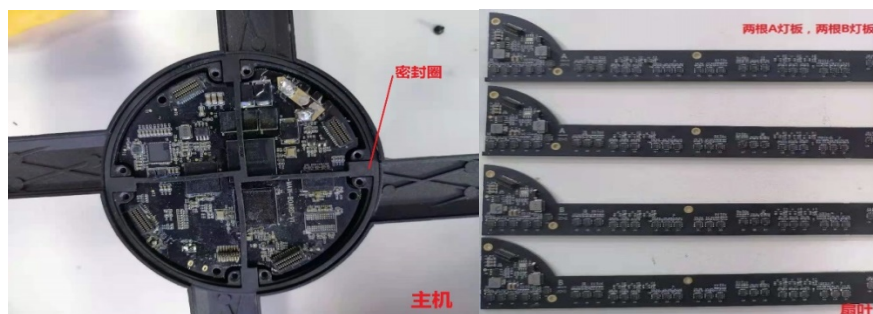
1、安装固定件

先把固定件用膨胀螺丝或普通螺丝直接固定在墙上，方便后续设备套入固定。

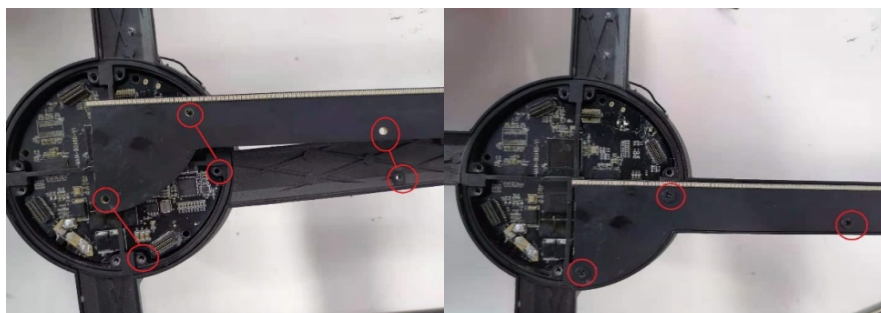


2、安装扇叶

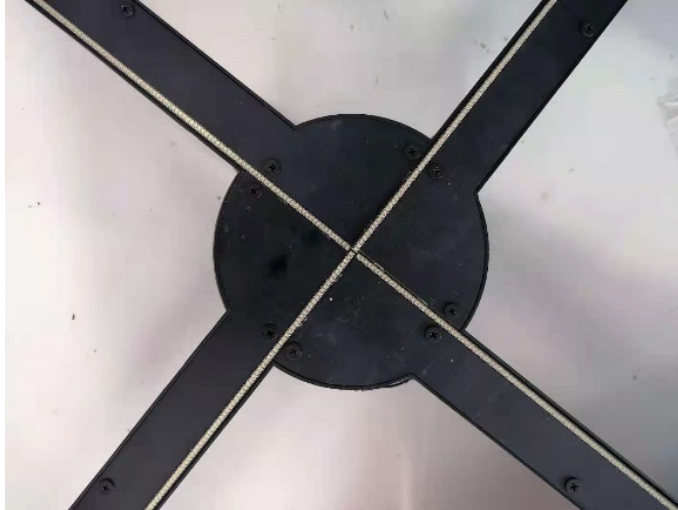
(1) 取出主机与扇叶



(2) 根据螺丝孔位定位选择合适的灯板,拧紧螺丝(密封圈要装好否则无法防水)。

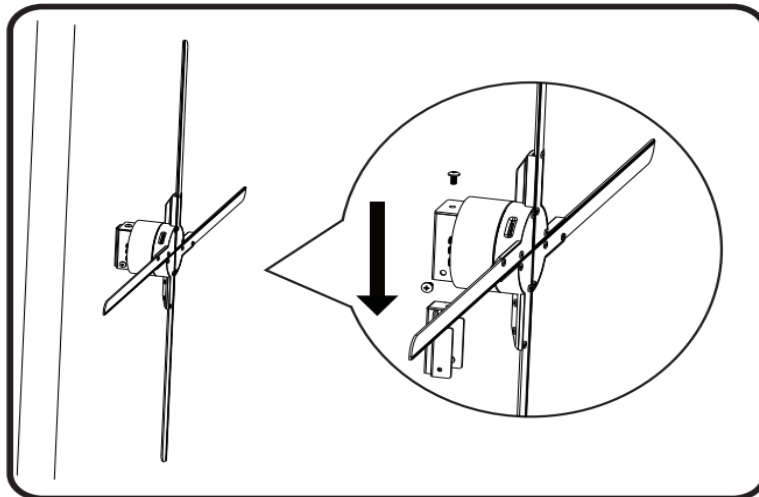


(3) 拧紧所有螺丝，扇叶安装完成



3、固定设备

把设备套入固定件，锁上螺丝即可完成安装。如图：



使用说明

1、 接通电源

设备固定后，使用电源适配器连接设备电源插口，等待设备初始化完成，呼吸灯一亮一灭闪烁（如不亮呼吸灯，检查是否供电正常或者关闭了呼吸灯）。

2、 手机 APP 控制

（1） 软件下载、安装

下载网址：<http://down.holocloud.online/>

可通过扫下方二维码下载（苹果手机可在 app store 搜索 3D Magic 下载），
下载后按提示完成安装即可（首次打开 APP 请允许软件运行必要相关权限）。



（2） 连接设备

设备通电，每台设备会发出对应 WIFI（WIFI 与密码见设备后面标签贴纸）。打开手机无线功能，连上设备 WIFI 后，打开 APP，会自动连接设备，如下：



（3） 开关设备

点击 APP 上“开关”按钮，可开启/关闭设备。

（4） 上传视频

点击“上传”，可上传视频或者照片到设备。

（5） 切换视频

点击列表中某个视频，会自动切换播放对应视频。

（6） 编辑视频

点击“编辑”可对视频进行编辑。包括：删除、重命名、拖动排序等。

（7） 其他设置

点击下方“设置”，可进行调节亮度、角度、播放模式等。

3、 遥控器控制

（1） 遥控器配对

手机 APP 连接设备，进入设置界面点击“高级选项”，点击“遥控匹配”，发送遥控匹配请求，扇叶 LED 绿灯闪烁时单击遥控器的“MATCH”键，完成匹配。

（2） 开关设备

使用遥控器对准设备，按下遥控器上的“ON”，设备旋转起来；使用遥控器对准设备，按下遥控器上的“OFF”，设备停止旋转。

（3） 切换曲目

使用遥控器对准设备，按下遥控器上的“P+”切换到下一个节目，按下“P-”切换到上一个节目，按下“P1”切换到第一个节目。

（4） 调节亮度

使用遥控器对准设备，按下遥控器上的“L+”设备亮度增加，按下“L-”设备亮度降低。

（5） 更多遥控器其他按键功能，请查阅 “[遥控器说明](#)” 部分。

4、 云端控制

通过云端可以实现对设备远程控制，操作步骤如下：

（1） 云端注册账号

打开对应网址，根据页面提示完成账号注册。

国内服务器网址：<https://www.holocloud.online/>

欧洲服务器网址：<https://england.holocloud.online/>

（2） 通过手机 APP 配置、连接云端

手机 APP 连接设备，选择好希望使用的云端服务器，开启云端长连接。进入：设置->远程控制，输入设备连接云端使用的网络，绑定的云端账号，点击“设备连接云端系统”，设备会自动连接云端，APP 将会与设备断开连接，云端状态时设备 WIFI 不可见。*（经过配置后的设备，后续可通过按遥控器“C”键快速连接云端）*



（3） 登录云端账号

等待设备在线后，可通过云端平台对设备进行控制。

更多云平台操作查阅：<http://doc.holocloud.online/product/cloud/cloud/>

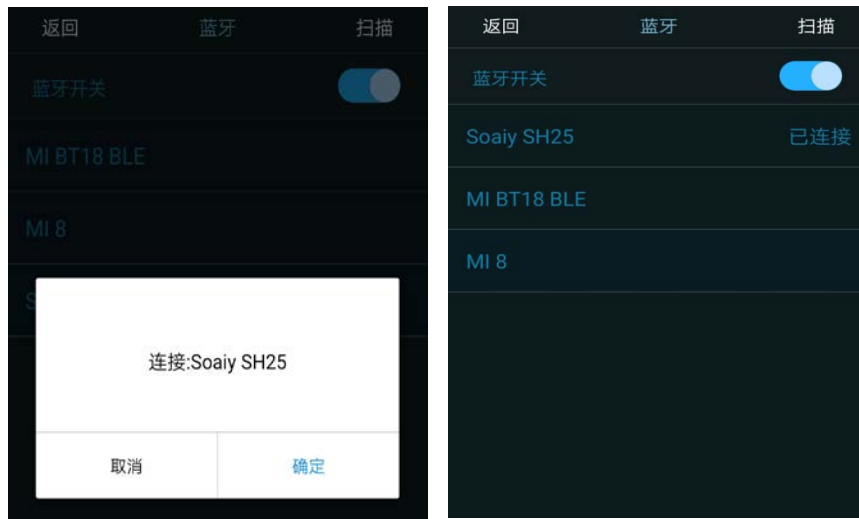
（4） 退出云端控制

云端模式下，按遥控器“A”键退出云端模式，设备 WIFI 恢复可见。

5、 声音输出

（1） 连接蓝牙音响播放声音

APP 连接设备后进入：设置->蓝牙开关。打开蓝牙后设备会自动扫描周边蓝牙音响。从扫描出的蓝牙音响列表中选择需要连接的蓝牙，点击“确定连接”，连接成功即可通过蓝牙音响输出声音。



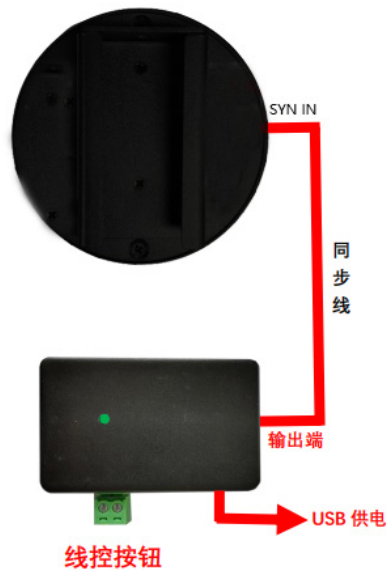
（2） 通过音乐模块播放声音

按如下连接音乐模块、设备与音响装置,即可通过音响输出声音。

更多参阅：<http://doc.holocloud.online/product/matrix/matrix/> 音乐模块部分



6、 线控使用



按上图连接线控盒子与设备（线控输出接单台 SYN-in 或者联屏的主机的 SYN-in），即可通过线控按钮控制设备开启/关闭或视频切换。（具体功能根据线控程序决定）

7、 开关设备 WIFI

单击遥控器“~~WIFI~~”键，关闭设备 WIFI。

关 WIFI 状态下，单击遥控器“WIFI”键，可开启设备 WIFI。

8、 重启系统

单击遥控器“RESET”，可在设备不断电情况下重启设备系统。

9、 恢复出厂设置

恢复出厂设置会同时清空用户上传视频。手机 APP 连接设备，进入设置界面，点击“恢复出厂设置”开关，设备将恢复出厂设置。

10、 实时投屏

下载投屏软件，可实现视频实时投影到 A80 设备同步显示。

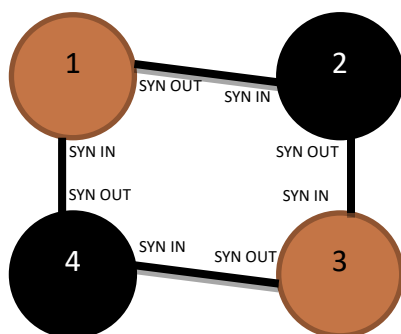
软件下载地址：http://down.holocloud.online/3D_TP.rar

联屏操作

11、联屏安装

以 4 台设备联屏为例。

- (1) 根据相应间距(56cm)固定好底座，左上角第一台(1-1)加垫片垫高，相邻位不垫高，依此类推。
- (2) 设备 1 的 SYN OUT 连接设备 2 的 SYN IN，设备 2 的 SYN OUT 连接到设备 3 的 SYN IN，设备 3 的 SYN OUT 连接到设备 4 的 SYN IN，再从设备 4 的 SYN OUT 连接到设备 1 的 SYN IN。如下图：



- (3) 设备全部接通电源，选定一台作为该联屏主机。APP 连上该设备，进入：设置->高级选项，点击“组网控制”右侧按钮，扇叶 LED 绿灯闪烁后转为正常呼吸灯，则组网成功；若由绿灯闪烁转为红灯闪烁，则组网失败。此时应检查所有连线是否连接正确，断电后重新上电发送组网控制请求直到组网成功。

12、联屏上传视频

- (1) 软件下载、安装

下载地址：<http://doc.holocloud.online/software/>

从以上网址下载切割软件并解压。

- (2) 软件与联屏建立连接

- a. 路由，设备插上电源，等待路由与设备初始化完成。
- b. 按下遥控器上“R”键连接路由。
- c. 电脑连接路由 WIFI: CS_Box（密码: CS888888，连上后电脑无网络）。
- d. 打开切割软件进行视频切割与上传。
- e. 进入切割软件控制台可调节设备角度，进行视频删除、排序等操作。

f. 视频上传完成后，按下遥控器 “A” 键取消连接路由

切割软件详细操作参阅：<http://doc.holocloud.online/product/PC65/PC65/>

13、联屏控制

（1） 遥控器配对主机，配对成功后可通过遥控器控制联屏。

（2） 打开手机无线功能，连上主机 WIFI，打开手机 APP，会自动连接设备，连接成功后，通过 APP 可以控制联屏。

（3） 进入路由模式后，通过切割软件控制台也可对联屏进行操作控制。

切割软件详细操作参阅：<http://doc.holocloud.online/product/PC65/PC65/>

（4） 也可把设备全部接入云端系统，云端建立与联屏对应的联屏“模型”，从而通过云端控制联屏。

更多云平台操作查阅：<http://doc.holocloud.online/product/cloud/cloud/>

故障排除

- 1、 接通电源后，扇叶上的 LED 不亮
解决方法：检查电源是否接好，线路是否正常。
- 2、 旋转显示有单色圈
解决方法：可能有个别 LED 损坏，请联系供应商维修。
- 3、 无法启动旋转
解决方法：检查设备是否供电。也可能设备处于从机模式，切换为主机后断电后重新上电。未能解决请联系供应商。
- 4、 手机 APP 和遥控器均无法对设备进行控制
解决方法：可能设备处于从机模式，切换为主机后断电后重新上电。

产品规格

产品型号	A80
分辨率	896*896
设备面积	77*77*5.5cm
灯珠数量	896 颗 RGB 灯珠
内容上传	APP 上传、PC 上传、云端上传
有线控制	支持有线控制
在线升级	支持在线升级
音乐连接	支持有线连接、蓝牙连接
多台拼接	支持多台拼接
人机互动	支持人机交互
实时投屏	支持实时投屏
机器内存	8G（内置内存）
额定功率	48W
最大功率	96W
防水级别	IPX6
保修期	一年