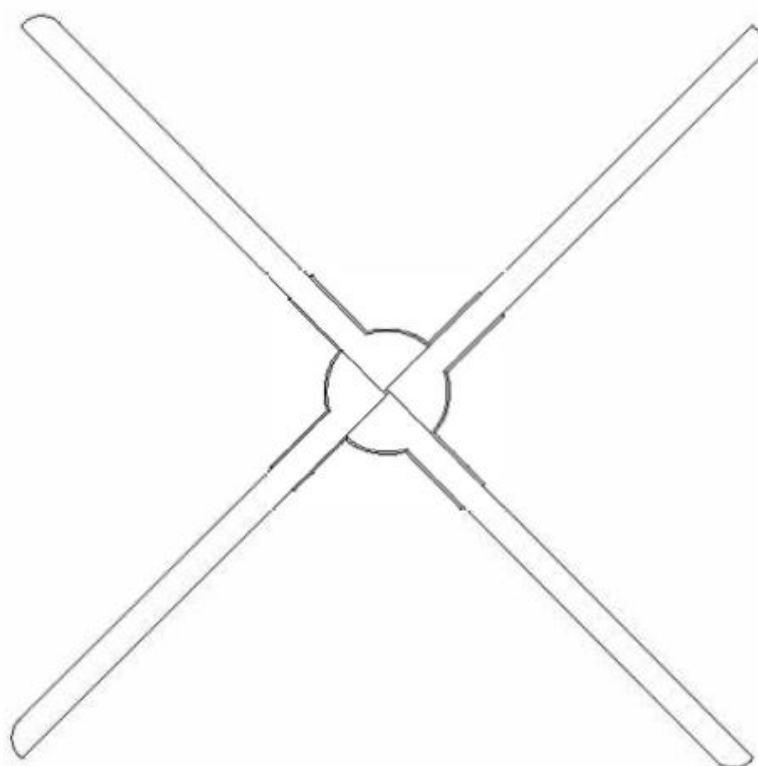


3D 全息屏（G50）



产品使用手册

警告：在使用产品前请仔细阅读本产品使用手册

注意事项

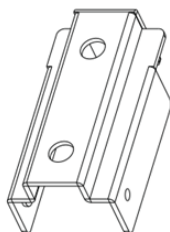
- 1、设备安装应远离障碍物，先安装后上电，避免设备扇叶损坏。
- 2、使用时应与设备保持安全距离，安装时应确保环境安全，避免伤人。
- 3、请勿擅自拆卸设备，避免造成设备异常。
- 4、避免暴露在高温或潮湿环境下，避免雨天室外使用。注意保养，定期清洁设备。

设备清单

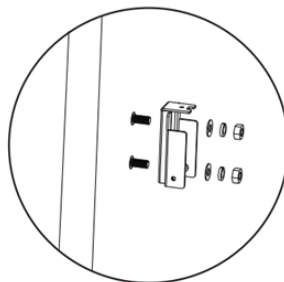
主机*1, 扇叶*4 (Ax2,Bx2), 电源适配器*1, 遥控器*1, 壁挂固定件*1
膨胀螺丝*2, 保修卡*1, 合格证*1, 说明书*1

安装说明

- 1、把固定件用膨胀螺丝或普通螺丝直接固定在墙上，方便后续设备套入固定。如下图:

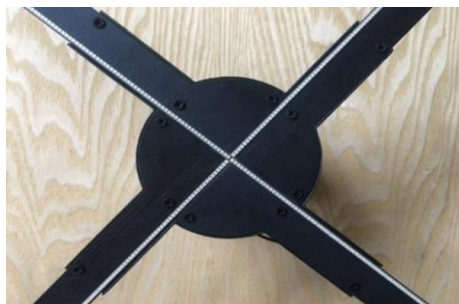
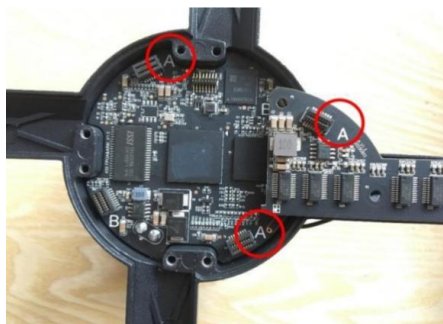


壁挂固定件

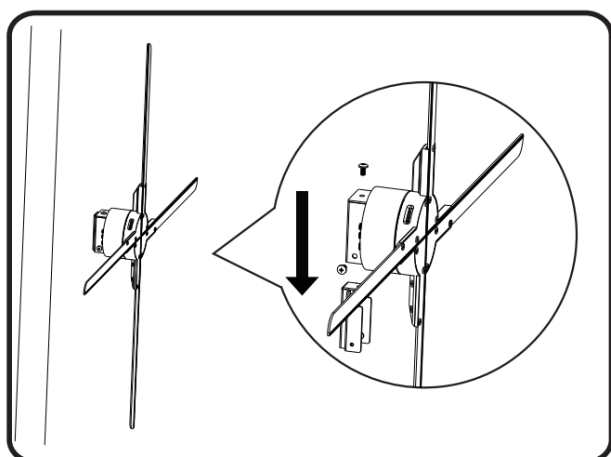


安装示意图

- 2、取出主机与扇叶，将 A 灯板放于 A 位置，B 灯板放于 B 位置，拧上螺丝



3、把设备套入固定件，锁上螺丝即可完成安装。如图：



使用说明

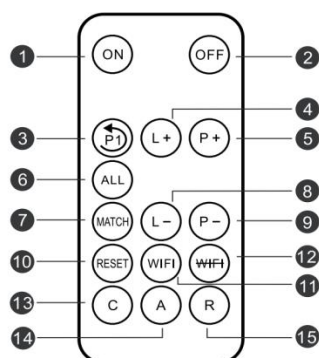
1. 接通电源

使用电源适配器连接设备电源插口。通电后设备处于待机状态，可以看到扇叶上的 LED 以呼吸灯的方式循环亮起、熄灭，设备背后的指示灯 1 红色常亮。

2. 遥控配对

当设备处于待机状态（不旋转），单击设备后面的“MATCH”键，指示灯 1 由红色变为绿色闪烁，此时使用遥控器对准设备，单击遥控器的“MATCH”键，指示灯 1 绿色灯闪烁变快后恢复红色，完成配对。

遥控器各按键功能如下：



- 1 ON: 设备旋转开关
- 2 OFF: 设备停止开关
- 3 P1: 返回第一个视频
- 4 L+: 亮度增加
- 5 P+: 切换到下一个视频
- 6 ALL: 所有主机进入匹配遥控器状态
- 7 MATCH: 匹配遥控器
- 8 L-: 亮度减少

- 9 P-: 切换到上一个视频
- 10 RESET: 重启系统
- 11 WIFI: 开启wifi
- 12 WIFI: 关闭wifi
- 13 C: 进入云端模式
- 14 A: 可连接app模式，断开云端和路由模式
- 15 R: 进入路由模式

3.连接手机 APP

(1)软件下载安装

网址：<http://down.holocloud.online>

可通过扫描右侧二维码下载

（苹果手机可在 app store 搜索 3D Magic 下载）



(2)连接设备

设备通电后，打开手机无线功能，
连上设备 WIFI，打开 APP，选择单机模式，
会自动连接设备。

WIFI 格式形如：CS_G50_XXXXXX，
具体编号见设备机身处，密码 CS123456



注意：如 APP 连接不上，检查 APP 是否为最新版本。同时 APP 需要开启位置、存储等必需权限。

云端远程控制

通过云端可以实现对设备远程控制，操作步骤如下：

（1） 云端注册账号

打开对应网址，跟据页面提示完成账号注册。

国内服务器网址：<https://www.holocloud.online/>

欧洲服服务器网址：<https://england.holocloud.online/>

（2） 通过手机 APP 配置云端连接信息

手机 APP 连接设备，进入“设置”，选定希望使用的云端服务器，开启云端长连接。进入“远程控制”，输入设备连接云端使用的网络，及所注册绑定的云端账号，点击“设备连接云端系统”，设备会自动连接云端，设备指示灯 2 亮绿色，APP 将会与设备断开连接，设备 WIFI 不可见。

（经过配置后的设备，后续可通过按遥控器“C”键或者设备后面“NET”键快速连接云端）

注意：连接云端使用的 WIFI 必须是 2.4G 频段



登录云端账号，等待设备在线后，可通过云平台远程对设备进行控制。

注意：云端模式下（指示灯 2 亮绿色），WIFI 不可见。按遥控器“A”键或者单击设备后面“NET”键可退出云端模式，指示灯 2 绿色灭，设备 WIFI 恢复可见。

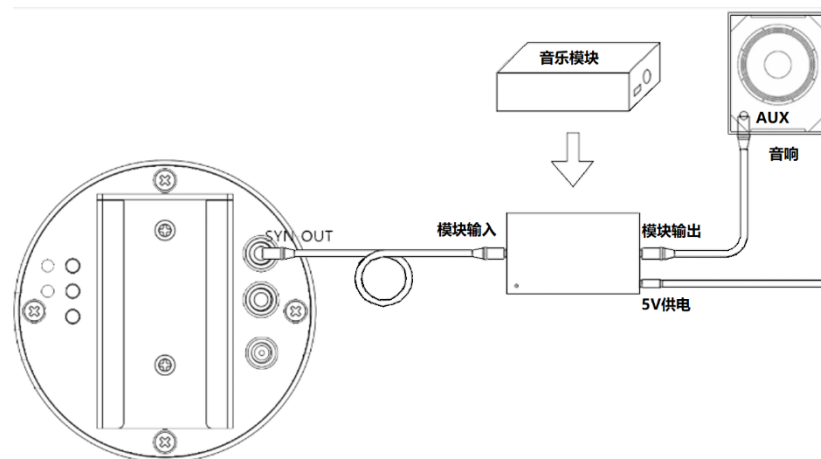
声音输出

1. 通过蓝牙播放声音

手机 APP 连接设备后进入：设置->蓝牙开关。打开蓝牙后设备会自动扫描周边蓝牙设备。从扫描出的蓝牙列表中选择需要连接的蓝牙，点击“确定”，连接成功即可通过蓝牙输出声音。

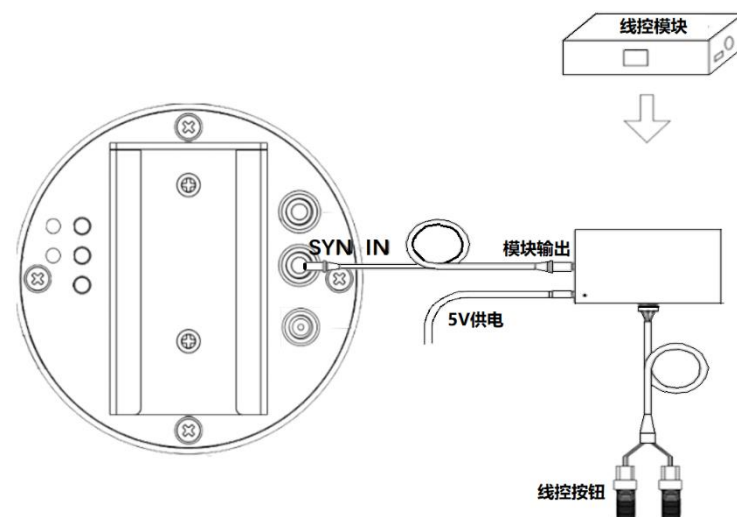
2.通过音乐模块播放声音

按如下连接音乐模块、设备与音响装置,即可通过音响输出声音。



线控使用

按下图连接线控盒子与设备（线控输出接机器的 SYN-IN），即可通过线控按键控制设备开启/关闭或视频切换。



高级功能

1.关闭/开启 WIFI:

长按设备后面“NET”键 3 秒或单击遥控器“WIFI”键，可关闭设备 WIFI，设备指示灯 2 亮浅蓝色。关 WIFI 状态下，长按设备后面“NET”键 3 秒或单击遥控器“WIFI”键，可开启设备 WIFI，设备指示灯 2 浅蓝色灭。

2.遥控器重启系统

单击遥控器“RESET”，可在设备不断电情况下重启设备系统。

3.恢复出厂设置

长按“NET”键 10s 以上直到指示灯 1 各种颜色闪烁，最终变红色，表示已恢复出厂设置。

注意：恢复出厂设置会同时清空用户上传视频。

故障排除

1.接通电源后，扇叶上的 LED 不亮或背面的指示灯不亮

解决方法：检查电源是否接好，线路是否正常。

2.背面的指示灯 1 黄绿色（单台显示时）

解决方法：进入了从机模式，长按背后的 MODE 按键恢复主机模式。

3.背后指示灯 1 紫灯闪烁（组网显示时）

解决方法：长按 MODE 按键返回主机模式，或长按 MATCH 按键返回从机模式。

4.旋转显示有单色圈

解决方法：可能有个别 LED 损坏，请联系供应商维修。

5.无法启动旋转

解决方法：断电后重新上电，未能解决请联系供应商。

指示灯状态

设备状态	指示灯颜色
待机	（主机）LED1 红，（从机）LED1 黄绿
运行	（主机）LED1 蓝，（从机）LED1 浅蓝
云端模式	LED2 绿
关闭 WIFI	LED2 浅蓝
路由模式	（主机）LED1 红闪，（从机）LED1 绿闪
匹配遥控器	（主机）LED1 绿闪
组网失败	（主机）LED1 紫闪
恢复出厂设置	LED1 各颜色闪烁

产品规格

产品型号	G50
分辨率	832*832
设备面积	50*50*7.5cm
灯珠数量	832 颗 RGB 灯珠
内容上传	APP 上传、PC 上传、云端上传
有线控制	支持
在线升级	支持
音乐连接	支持有线连接、蓝牙连接
多台拼接	不支持
人机互动	不支持
实时投屏	不支持
机器内存	4G（内置内存）
额定功率	45W
寿命	>30000 小时
保修期	一年