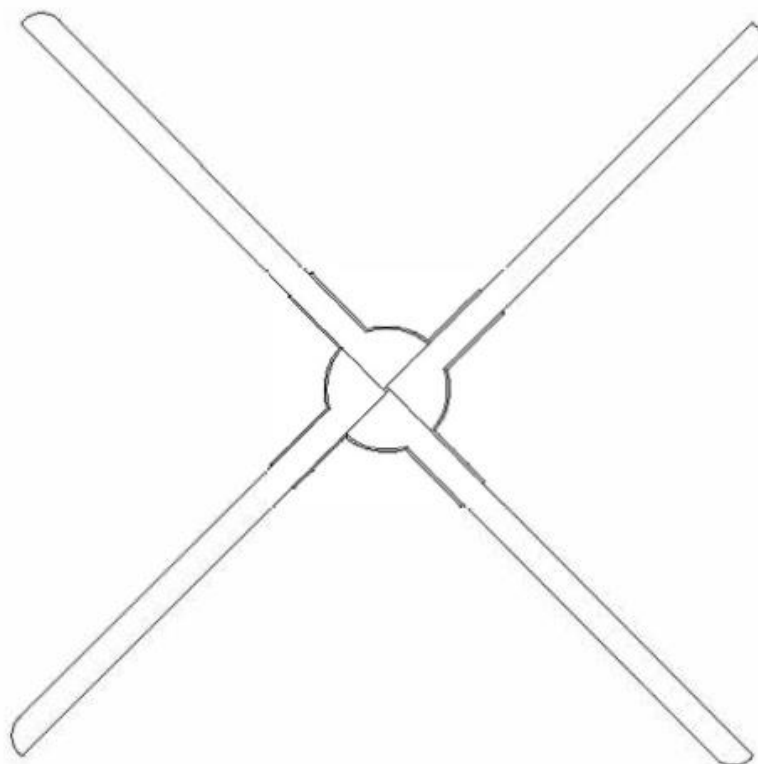


# 3D 全息屏



## 产品使用手册

警告：在使用产品前请仔细阅读本产品使用手册

目录

注意事项----- 1
 设备清单----- 1
 接口说明----- 2
 遥控器说明----- 3
 安装说明----- 4
 使用说明----- 5
 1、 接通电源----- 5
 2、 遥控器控制----- 5
 3、 手机 APP 控制----- 6
 4、 云端控制----- 7
 5、 声音输出----- 7
 6、 线控使用----- 8
 7、 开关设备 WIFI----- 9
 8、 重启系统----- 9
 9、 恢复出厂设置----- 9
 10、 实时投屏----- 9
 联屏操作----- 9
 1、 联屏安装----- 9
 2、 联屏上传视频----- 10
 3、 联屏控制----- 10
 故障排除----- 11
 指示灯状态----- 12
 产品规格----- 12

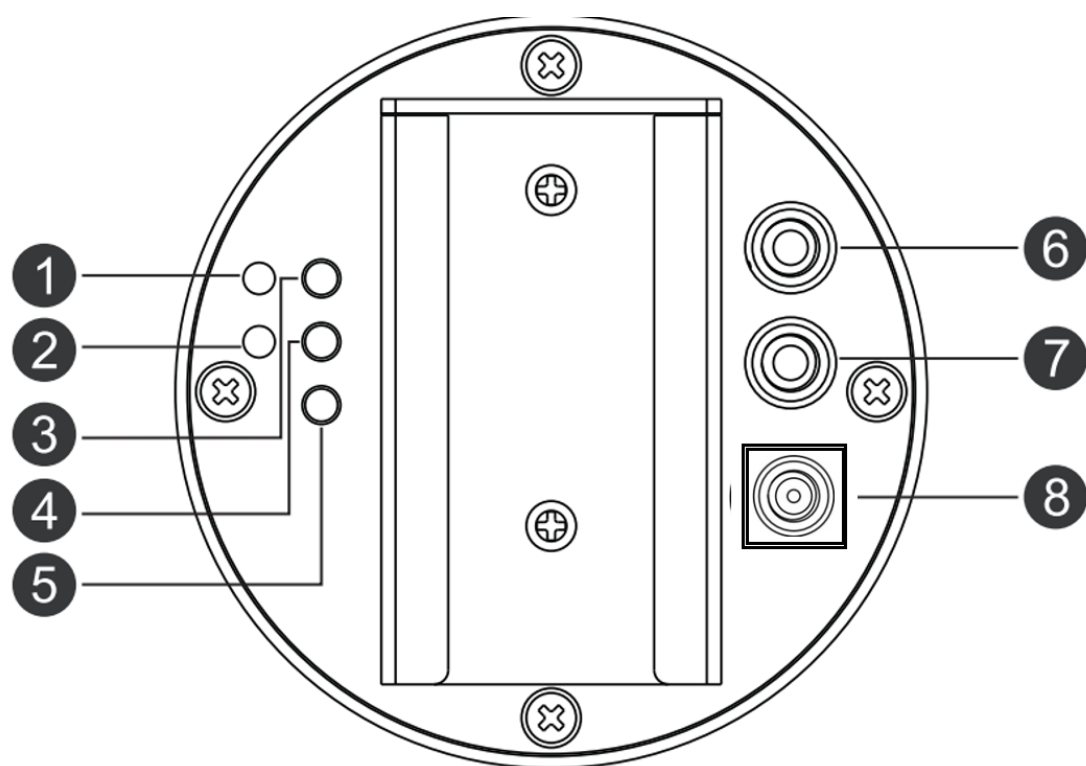
## 注意事项

- 1、设备安装应远离障碍物，先安装后上电，避免设备扇叶损坏。
- 2、使用时应与设备保持安全距离，安装时应确保环境安全，避免伤人。
- 3、请勿擅自拆卸设备，避免造成设备异常。
- 4、避免暴露在高温或潮湿环境下，避免雨天室外使用。
- 5、注意保养，定期清洁设备。

## 设备清单

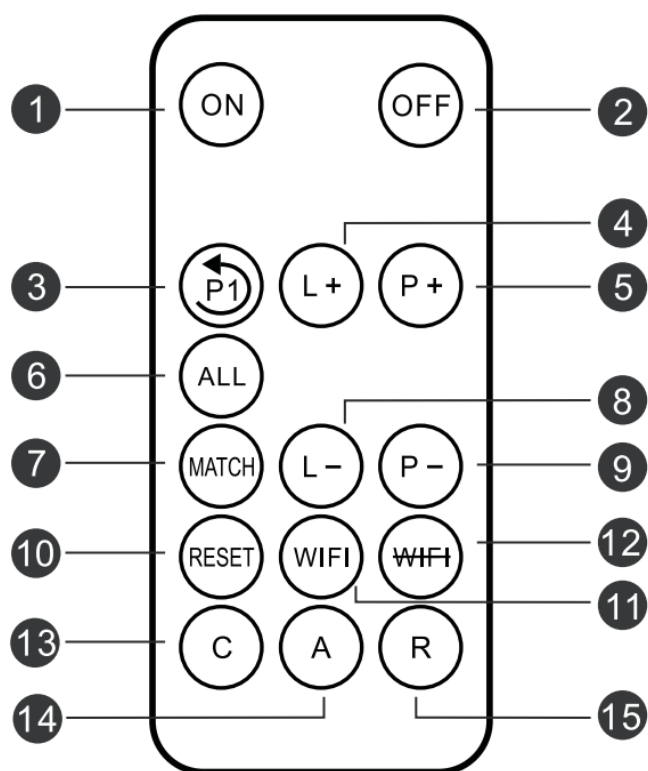
序号	物品	数量
1	主机	1
2	扇叶	4（Ax2, Bx2）
3	电源适配器	1
4	遥控器	1
5	壁挂固定件	1
6	膨胀螺丝	2
7	保修卡	1
8	合格证	1
9	说明书	1

## 接口说明



- ① 指示灯1：指示电源、模式、配对等状态和操作
- ② 指示灯2：指示云端连接、开关WIFI等状态和操作
- ③ MODE按键：切换模式
- ④ MATCH按键：配对遥控器
- ⑤ NET按键：开关WIFI、云端功能切换
- ⑥ SYN OUT：同步信号输出接口
- ⑦ SYN IN：同步信号输入接口
- ⑧ 电源接口：接入电源适配器，为设备供电

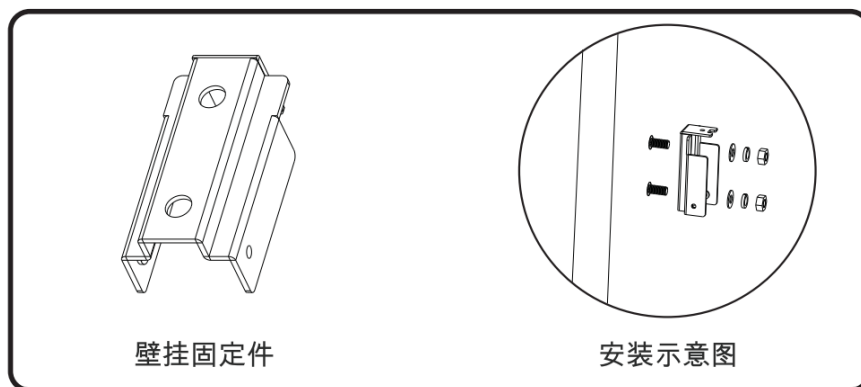
# 遥控器说明



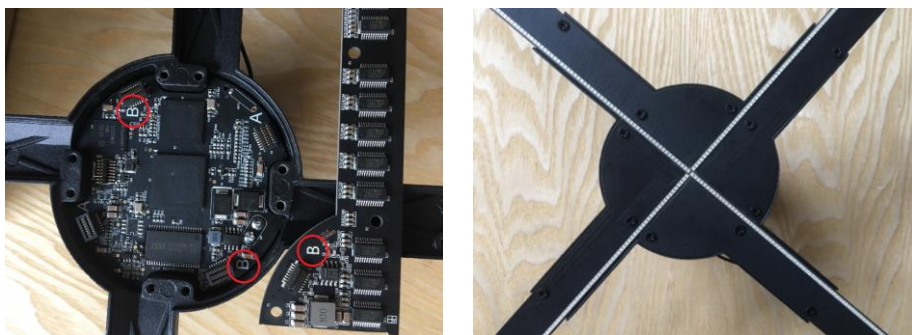
- |                          |                              |
|--------------------------|------------------------------|
| ① ON: 设备旋转开关             | ⑨ P-: 切换到上一个视频               |
| ② OFF: 设备停止开关            | ⑩ RESET: 重启系统                |
| ③ P1: 返回第一个视频            | ⑪ WIFI: 开启wifi               |
| ④ L+: 亮度增加               | ⑫ <del>WIFI</del> : 关闭wifi   |
| ⑤ P+: 切换到下一个视频           | ⑬ C: 进入云端模式                  |
| ⑥ ALL: 所有主机进入匹配<br>遥控器状态 | ⑭ A: 可连接app模式, 断<br>开云端和路由模式 |
| ⑦ MATCH: 匹配遥控器           | ⑮ R: 进入路由模式                  |
| ⑧ L- : 亮度减少              |                              |

# 安装说明

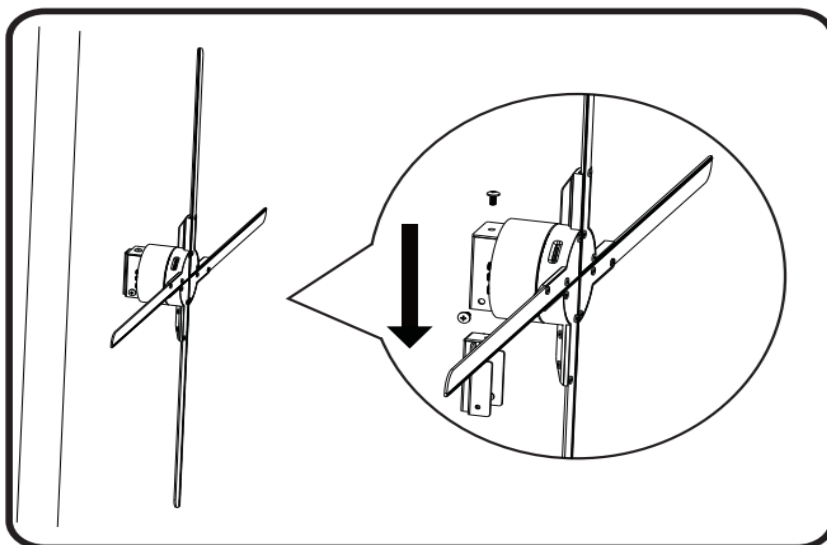
- 1、把固定件用膨胀螺丝或普通螺丝直接固定在墙上，方便后续设备套入固定。



- 2、取出主机与灯板，将 A 灯板放于 A 位置，将 B 灯板放于 B 位置，拧上螺丝。



- 3、把设备套入固定件，锁上螺丝即可完成安装。如图：



# 使用说明

## 1、 接通电源

设备固定后，使用电源适配器连接设备电源插口。通电后设备处于待机状态，可以看到扇叶上的 LED 以呼吸灯的方式循环亮起、熄灭，设备背后的指示灯 1 红色常亮。

如果指示灯 1 和扇叶 LED 都不亮请检查电源，如果扇叶 LED 亮而指示灯亮黄绿色，说明设备处于从机模式，长按设备“MODE”键 5s 左右可切换为主机。

## 2、 遥控器控制

### （1） 遥控配对

当设备处于待机状态（不旋转），单击设备后面的“MATCH”键（手机 APP 在高级选项中开启机器的 ALL 功能后，单击遥控器“ALL”键也可进入此状态），指示灯 1 由红色变为绿色闪烁，此时使用遥控器对准设备，单击遥控器的“MATCH”键，指示灯 1 绿色灯快速闪烁后恢复红色，则配对成功。

### （2） 开关设备

使用遥控器对准设备，按下遥控器上的“ON”，设备后背的指示灯 1 由红色切换为蓝色，设备旋转起来；使用遥控器对准设备，按下遥控器上的“OFF”，设备后背的指示灯 1 由蓝色切换为红色，设备停止旋转。

### （3） 切换曲目

使用遥控器对准设备，按下遥控器上的“P+”切换到下一个节目，按下“P-”切换到上一个节目，按下“P1”切换到第一个节目。

### （4） 调节亮度

使用遥控器对准设备，按下遥控器上的“L+”设备亮度增加，按下“L-”设备亮度降低。

### （5） 更多遥控器其他按键功能，请查阅“遥控器说明”部分

### 3、手机 APP 控制

#### (1) 软件下载、安装

网址：<http://down.holocloud.online>

可通过扫描右侧二维码下载

(苹果手机可在 app store 搜索 3D Magic 下载)



#### (2) 连接设备

设备通电后，打开手机无线功能，  
连上设备 WIFI，打开 APP，选择单机模式，  
会自动连接设备。

WIFI 格式形如：CS\_XXX\_XXXXXX，  
具体编号见设备机身处，密码 CS123456



*注意：如 APP 连接不上，检查 APP 是否为最新版本。同时 APP 需要开启位置、存储等必需权限。*

#### (3) 开关设备

点击 APP 上“开关”按钮，可开启/关闭设备。

#### (4) 上传视频

点击“上传”，可上传视频或者照片到设备。

#### (5) 切换视频

点击列表中某个视频，会自动切换播放对应视频。

#### (6) 编辑视频

点击“编辑”可对视频进行编辑。包括：删除、重命名、拖动排序等。

#### (7) 其他设置

点击下方“设置”，可进行调节亮度、角度、播放模式等。

## 4、 云端控制

通过云端可以实现对设备远程控制，操作步骤如下：

### （1） 云端注册账号

打开对应网址，根据页面提示完成账号注册。

国内服务器网址：<https://www.holocloud.online/>

欧洲服务器网址：<https://england.holocloud.online/>

### （2） 通过手机 APP 配置、连接云端

手机 APP 连接设备，选定希望使用的云端服务器，开启云端长连接。进入：设置->远程控制，输入设备连接云端所使用的网络，及所注册绑定的云端账号，点击“设备连接云端系统”，设备会自动连接云端，APP 将会与设备断开连接，设备指示灯 2 亮绿色，云端状态时设备 WIFI 不可见。*（经过配置后的设备，后续可通过按遥控器“C”键或设备按键“NET”键快速连接云端）*



### （3） 云端操作

等待设备在线后，可通过云端平台对设备进行控制。

### （4） 退出云端控制

云端模式下（指示灯 2 亮绿色），按遥控器“A”键或者单击设备后面“NET”键可退出云端模式，指示灯 2 绿色灭，设备 WIFI 恢复可见

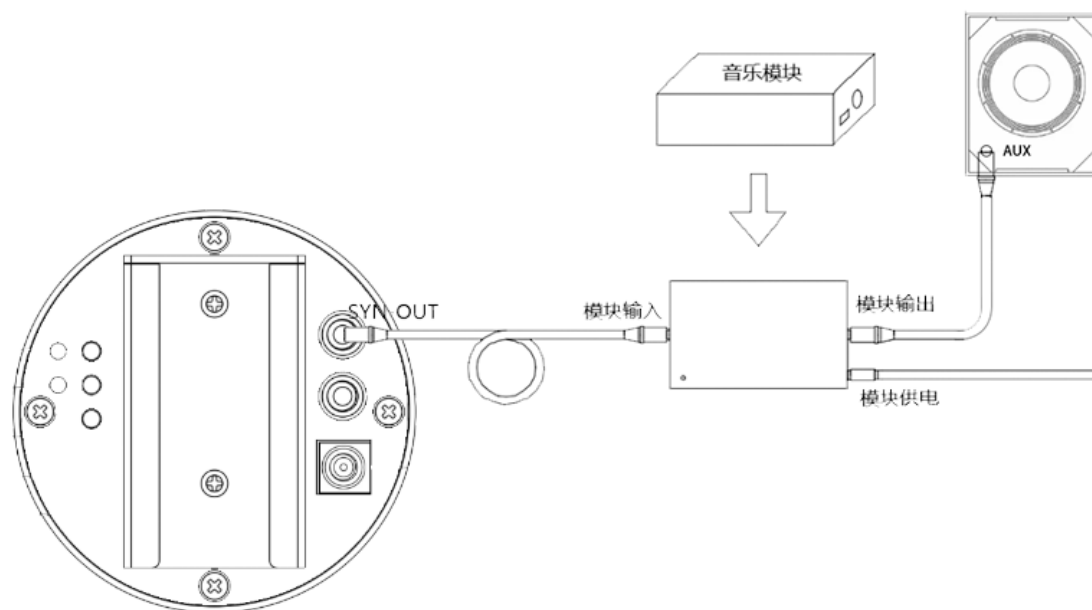
## 5、 声音输出

### （1） 连接蓝牙播放声音

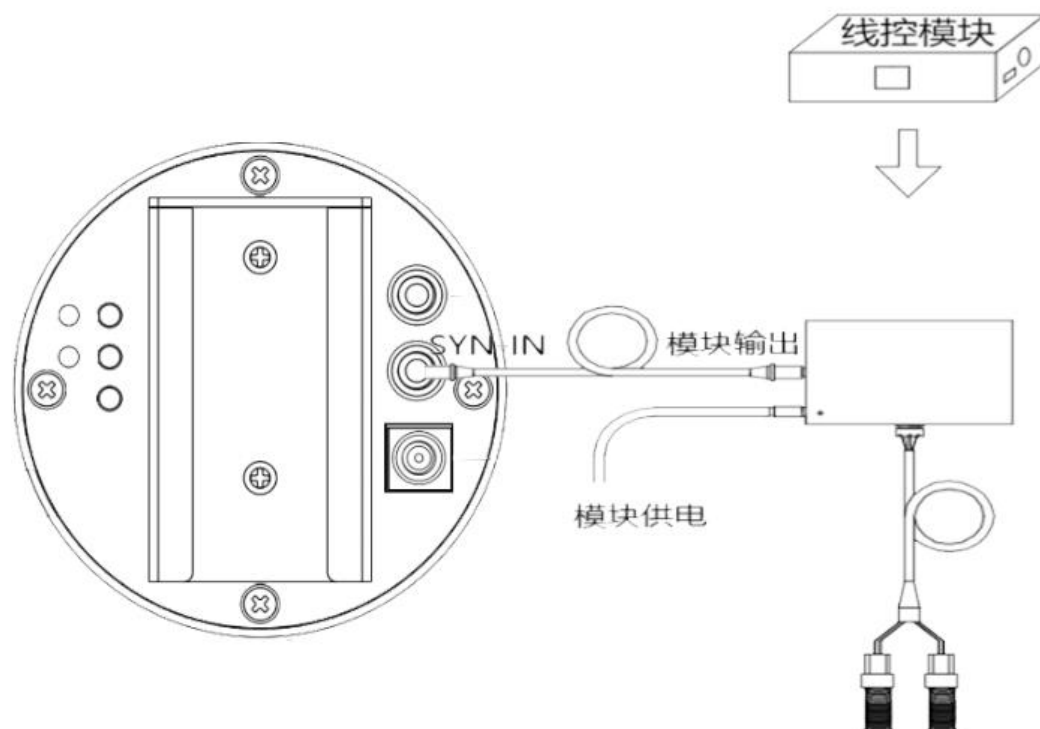
APP 连接设备后进入：设置->蓝牙开关。打开蓝牙后设备会自动扫描周边蓝牙音响。从扫描出的蓝牙音响列表中选择需要连接的蓝牙，点击“确定连接”，连接成功即可通过蓝牙音响输出声音。

## (2) 通过音乐模块播放声音

按如下连接音乐模块、设备与音响装置,即可通过音响输出声音。



## 6、线控使用



按上图连接线控盒子与设备(线控输出接单台 SYN-IN 或者联屏的主机的 SYN-IN),即可通过线控按键控制设备开启/关闭或视频切换。

## 7、 开关设备 WIFI

长按设备后面“NET”键 3 秒或单击遥控器“~~WIFI~~”键，可关闭设备 WIFI，设备指示灯 2 亮浅蓝色。

关 WIFI 状态下，长按设备后面“NET”键 3 秒或单击遥控器“WIFI”键，可开启设备 WIFI，设备指示灯 2 浅蓝色灭

## 8、 重启系统

单击遥控器“RESET”，可在设备不断电情况下重启设备系统。

## 9、 恢复出厂设置

如忘记设备密码，可对设备进行恢复出厂设置，恢复出厂设置会同时清空用户上传的视频。长按“NET”键 10s 以上直到指示灯 1 各种颜色闪烁，主机返回红色，从机返回黄绿色，表示已恢复出厂设置

## 10、 实时投屏

下载投屏软件，可实现视频实时投影到设备同步显示。

软件下载地址：[http://down.holocloud.online/3D\\_TP.rar](http://down.holocloud.online/3D_TP.rar)

支持投屏机型：P80，P100

# 联屏操作

## 1、 联屏安装

以 4 台设备联屏为例。

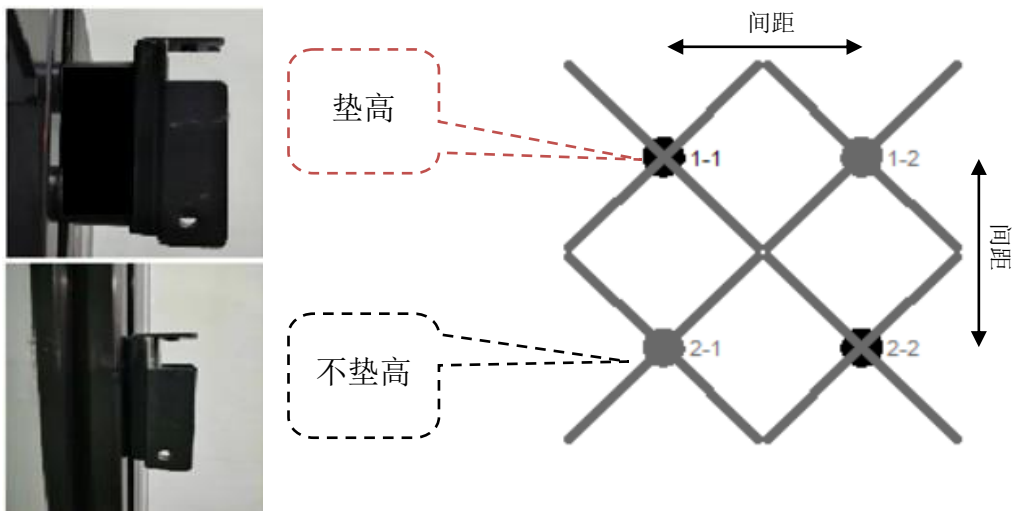
- (1) 根据相应间距固定好底座，左上角第一台**(1-1)**加垫片垫高，相邻位不垫高，依此类推。
- (2) 设备 1-1 的 SYN OUT 连接设备 1-2 的 SYN IN，设备 1-2 的 SYN OUT 连接到设备 2-2 的 SYN IN，设备 2-2 的 SYN OUT 连接到设备 2-1 的 SYN IN，再从设备 2-1 的 SYN OUT 连接到设备 1-1 的 SYN IN。如下图：

根据设备型号选择合适的垫片：

- |                |                |
|----------------|----------------|
| ①X56 为 2cm     | ②G65/X65 为 2cm |
| ③P80/G80 为 3cm | ④P100 为 4cm    |

根据设备型号选择合适的间距：

- |                   |                |
|-------------------|----------------|
| ①X56 为 40.3cm     | ②G65 为 46.4cm  |
| ③P80/G80 为 55.0cm | ④P100 为 71.4cm |



- (3) 设备全部接通电源，选定一台作为该联屏主机。长按主机后背“MODE”键 5 秒，设备指示灯 1 亮黄绿色，后双击“MATCH”键，若指示灯 1 变为红色，则组网模式设置成功；若指示灯 1 变为紫色闪烁，则组网模式设置失败。此时需要长按“MATCH”键 5 秒返回从机模式，检查所有接线是否连接正确后再双击“MATCH”键组网，操作直到指示灯 1 变为红色。

## 2、联屏上传视频

- (1) 下载电脑切割软件（手机下载 3D Magic）  
下载地址：<http://doc.holocloud.online/software/>
- (2) 软件与联屏建立连接
  - a. 路由，设备插上电源，等待路由与设备初始化完成。
  - b. 主机双击“MODE”键或者按下遥控器上“R”键连接路由，主机指示灯 1 红色闪烁，从机指示灯 1 绿色闪烁。
  - c. 电脑或手机连接路由 WIFI: CS\_Box（密码: CS888888）
  - d. 打开切割软件或手机 APP 进行视频切割与上传
  - e. 进入切割软件控制台可调节联屏设备角度，进行视频删除、排序等操作；手机 APP 可在视频页对视频进行增删改查，设置页可进行角度校准等。
  - f. 视频上传完成，双击主机“MATCH”键或遥控器“A”键取消连接路由。

## 3、联屏控制

- (1) 单击主机后面的“MATCH”键（单击遥控器“ALL”键也可进入此状态），指示灯 1 由红色变为绿色闪烁，此时使用遥控器对准主机，单击遥控器的“MATCH”键，指示灯 1 绿色灯闪烁变快后恢复红色，则配对成功。配对成功后可通过遥控器控制联屏
- (2) 打开手机无线功能，连上主机 WIFI，打开手机 APP，会自动连接设备，连

接成功后，通过 APP 可以控制联屏。

(3) 进入路由模式后，通过切割软件控制台也可对联屏进行操作控制；  
手机 APP 也可在建立联屏模型条件下对联屏进行控制。

(4) 也可把设备全部接入云端系统，云端建立与联屏对应的联屏模型，从而通过云端控制联屏。

## 故障排除

1、接通电源后，扇叶上的 LED 不亮或背面的指示灯不亮

解决方法：检查电源是否接好，线路是否正常。

2、背面的指示灯 1 黄绿色（单台显示时）

解决方法：进入了从机模式，长按背后的 MODE 按键恢复主机模式。

3、背后指示灯 1 紫灯闪烁（组网显示时）

解决方法：长按 MODE 按键返回主机模式，或长按 MATCH 按键返回从机模式。

4、背后指示灯 1 显示白灯

解决方法：断电后重新上电。如是联屏，则所有设备需要同时断电。

5、旋转显示有单色圈

解决方法：可能有个别 LED 损坏，请联系供应商维修。

6、无法启动旋转

解决方法：断电后重新上电，未能解决请联系供应商。

## 指示灯状态

设备状态	指示灯颜色
待机	(主机) LED1 红, (从机) LED1 黄绿
运行	(主机) LED1 蓝, (从机) LED1 浅蓝
云端模式	LED2 绿
关闭 WIFI	LED2 浅蓝
路由模式	(主机) LED1 红闪, (从机) LED1 绿闪
匹配遥控器	(主机) LED1 绿闪
组网失败	(主机) LED1 紫闪
防撞保护	LED1 白或 LED2 绿闪
恢复出厂设置	LED1 各颜色闪烁

## 产品规格

产品型号	X50	X56	G65	G80/P80	P100
分辨率	512*512	640*640	720*720	1280*1280	1600*1600
设备尺寸	47*47*7.5	56*56*7.5	65*65*7.5	77*77*7.5	100*100*8.7
灯珠数量	512	640	720	1280	1600
内容上传	APP 上传、PC 上传、云端上传				
有线控制	支持有线控制				
在线升级	支持在线升级				
音乐连接	支持有线连接、蓝牙连接				
多台拼接	不支持	支持			
人机互动	不支持			支持（P100/P80）	
实时投屏	不支持			支持（P100/P80）	
机器内存	4G（内置内存）			8G（内置内存）	
额定功率	45W		48W		60W
最大功率	60W		100W		140W
寿命	＞30000 小时				
保修期	一年				